



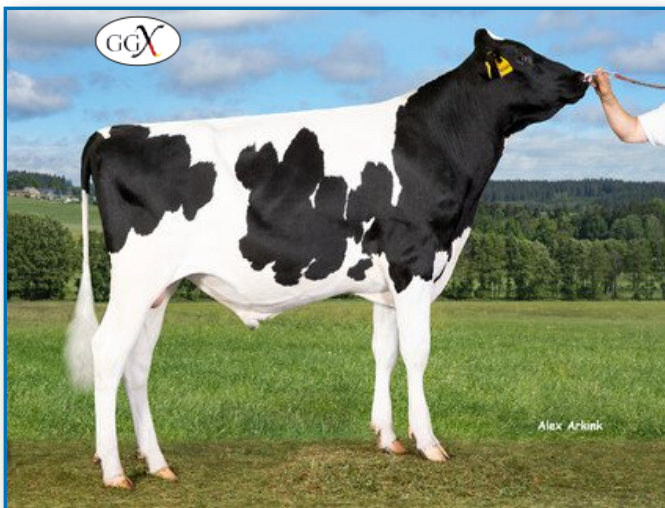
Adissio PP

Stmb nr 93228 Kod nr 9-8452

F: Adlon P M: Dairyqueen

MF: Mission P MM: Daiquiri

MMF: Commander MMM:



Adissio PP

| NTM | 17 | 88 | 100 | 112 | 124 |
|--------------------|---------------------|----|-----|-----|------------------|
| Mjölkindex | 110 | | | | |
| Mjök kg | 113 | | | | |
| Fett kg | 104 | | | | |
| Protein kg | 116 | | | | |
| Celltal | 118 | | | | |
| Kropp | 118 | | | | |
| Korshöjd | 122 <i>låg</i> | | | | <i>hög</i> |
| Mjölktyp | 107 <i>grov</i> | | | | <i>skarp</i> |
| Bröstbredd | 109 <i>smal</i> | | | | <i>bred</i> |
| Kroppsdjup | 102 <i>grunt</i> | | | | <i>brett</i> |
| Korslutning | 96 <i>överbyggd</i> | | | | <i>sluttande</i> |
| Korsbredd | 114 <i>smalt</i> | | | | <i>brett</i> |
| Ben | 107 | | | | |
| Rörelser | 107 <i>stel</i> | | | | <i>bra</i> |
| Haskvalitet | 100 <i>svullna</i> | | | | <i>torra</i> |
| Hasvinkel | 84 <i>rak</i> | | | | <i>krokig</i> |
| Fotvinkel | 113 <i>låg</i> | | | | <i>brant</i> |
| Ben bakifrån | 108 <i>hastrång</i> | | | | <i>parallell</i> |
| Juver | 113 | | | | |
| Anfästning fram | 112 <i>svag</i> | | | | <i>stark</i> |
| Spenlängd | 109 <i>kort</i> | | | | <i>lång</i> |
| Juverdjup | 115 <i>djupt</i> | | | | <i>grunt</i> |
| Juverligament | 98 <i>svagt</i> | | | | <i>starkt</i> |
| Bakjuverhöjd | 112 <i>lågt</i> | | | | <i>högt</i> |
| Spenplacering bak | 104 <i>brett</i> | | | | <i>tätt</i> |
| Spenplacering fram | 101 <i>brett</i> | | | | <i>tätt</i> |

gRZG 140

gRZM 122

gRZE 123

gRZS 119

gRZN 117

gRZR 117

Fi Hälsa RZFit 122

döttrar

besättningar

mjök kg 511 kg

fett +0,05 %

+26 kg

protein +0,15 %

+33 kg

Kalvn far 96

Kalvn mf 110

Mjökbarhet 100

Lynne 114

Hull 98

Egenfertilitet

aAa 342516

Kappakasein AB

B-kasein A2/A2

Fördelar: Juverbalans, juverhälsa

Pris 260

Pris sexad  490

Interbulldatum: 20210805

0705-98 31 91 · www.ggisweden.se

