

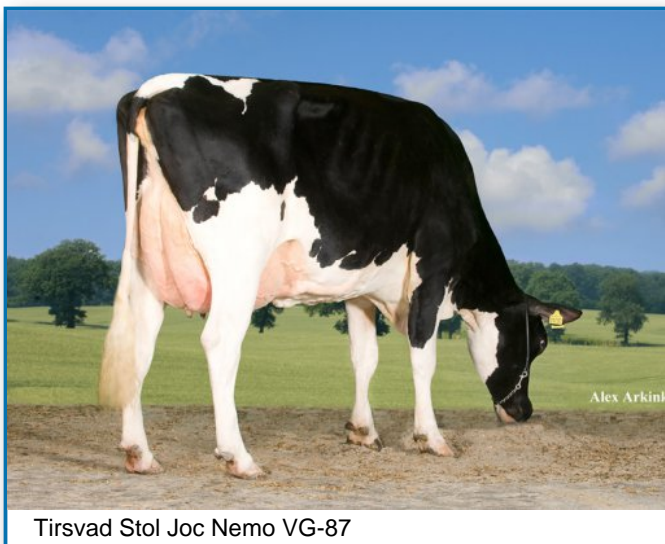
Kingston

Stmb nr 92276 Kod nr 9-7624

F: Kingpin M: Nadine

MF: Fanatic MM: Nemolla VG-89

MMF: Time MMM:



Tirsvad Stol Joc Nemo VG-87

NTM	25	88	100	112	124
Mjölindex	117				
Mjök kg	112				
Fett kg	122				
Protein kg	113				
Celltal	111				
Kropp	122				
Korshöjd	126 <i>låg</i>				<i>hög</i>
Mjölktyp	111 <i>grov</i>				<i>skarp</i>
Bröstbredd	108 <i>smal</i>				<i>bred</i>
Kroppsdjup	109 <i>grunt</i>				<i>brett</i>
Korslutning	104 <i>överbyggd</i>				<i>sluttande</i>
Korsbredd	113 <i>smalt</i>				<i>brett</i>
Ben	115				
Rörelser	114 <i>stel</i>				<i>bra</i>
Haskvalitet	109 <i>svullna</i>				<i>torra</i>
Hasvinkel	97 <i>rak</i>				<i>krokig</i>
Fotvinkel	124 <i>låg</i>				<i>brant</i>
Ben bakifrån	104 <i>hastrång</i>				<i>parallell</i>
Juver	134				
Anfästning fram	118 <i>svag</i>				<i>stark</i>
Spennlängd	107 <i>kort</i>				<i>lång</i>
Juverdjup	127 <i>djupt</i>				<i>grunt</i>
Juverligament	106 <i>svagt</i>				<i>starkt</i>
Bakjuverhöjd	134 <i>lågt</i>				<i>högt</i>
Spennplacering bak	94 <i>brett</i>				<i>tätt</i>
Spennplacering fram	106 <i>brett</i>				<i>tätt</i>

Fördelar: Juver, halter

gRZG 141

gRZM 127

gRZE 136

gRZS 123

gRZN 113

gRZR 108

Hälsa RZFit 141

döttrar

besättningar

mjök kg 803 kg

fett 0,27 %

59 kg

protein 0,06 %

33 kg

Kalvn far 104

Kalvn mf 110

Mjökbarhet 113

Lynne 101

Hull 98

Egenfertilitet

aAa 324156

Kappakasein

B-kasein

Pris 220

Pris sexad